



Les Français plebiscitent les piscines Avec une installation de plus...



Fête des mères : 15 cadeaux à moins de 15 euros Le dimanche 29 mai...



Retrouvez Maison à Part gratuitement sur votre iPhone



dans





La dernière Les archives



Estim'Travaux



CONSTRUIRE
Rénover



AMÉNAGER
Décorer



AMÉNAGEMENT
extérieur



IMMOBILIER
Gestion du bien



Autour de
l'habitat



Produit
thèque



Outils &
Services

Salon Salle à manger Bureau

Chambre Rangement Dressing

Cuisine

Salle de bains

Idées déco

Design

Métiers d'art & artisanat

Reportages

Nouveautés

Accueil » Aménager Décorer » Salon Salle à manger Bureau

Petit espace

Un studio aménagé autour d'un cube



Pietro Chiapponi ©



Imprimer



Envoyer



Newsletter



Partager

L'architecte Vittoria Rizzoli s'est récemment vue confier la mission de repenser entièrement un studio de 30 m2 situé en plein coeur de la Capitale. Pour structurer l'espace, elle a eu l'idée d'y ajouter un cube faisant à la fois office de dressing, de bibliothèque et de meuble de rangement. Retour sur les détails du projet.

A lire aussi

Aménagement intérieur

12 cuisines stylées à moins de 3.000 euros

Architecture

Une usine de papiers peints se transforme en centre culturel

Rénover

L'architecte Vittoria Rizzoli garde un très mauvais souvenir de sa première visite dans les lieux. L'appartement - un petit studio de 30m2 situé dans le centre de Paris - était pourtant en bon état et, de surcroît, très lumineux, mais son agencement présentait à ses yeux trop d'inconvénients. "La répartition des volumes entre les pièces n'était pas la plus logique

puisque la cuisine et la salle de bains occupaient une plus grande partie de l'espace disponible que la pièce à vivre", explique-t-elle. "Par ailleurs, ajoute-t-elle, la porte d'entrée s'ouvrait sur plusieurs murs en enfilade allant jusqu'aux plafonds, des éléments qui conféraient aux lieux un caractère oppressant". Impossible donc de s'en tenir à redécorer l'endroit, il fallait entièrement le repenser.

Afin de l'aérer et, en même temps, de le rendre plus fonctionnel, l'architecte a décidé de réduire la superficie de chaque pièce de service et de changer leur implantation de manière à ce qu'elles soient plus en retrait dans l'appartement. "Dans l'ancienne disposition, précise-t-elle, il fallait passer par la pièce à vivre pour accéder à la salle de bains ce qui pouvait occasionner une certaine gêne entre les occupants et leurs invités". Pour mettre un terme à cette situation, la pièce a été interchangée avec la cuisine et séparée de façon plus nette de l'espace à vivre.



Un nouvel éco-quartier sort de terre à Nanterre
A deux pas du centre...



Un coquillage géant pour se protéger des éléments
La maison "The..."



Retrouvez Maison à Part gratuitement sur votre iPhone



dans





La dernière
Les archives



WOLVERINE
Estim'Travaux

Construire
Rénover

Aménager
Décorer

Aménagement
extérieur

Immobilier
Gestion du bien

Autour de
l'habitat

Produithèque

Outils &
Services

Salon Salle à manger Bureau

Chambre Rangement Dressing

Cuisine

Salle de bains

Idées déco

Design

Métiers d'art & artisanat

Reportages

Nouveautés

Accueil » Aménager Décorer » Salon Salle à manger Bureau

Un studio aménagé autour d'un cube (suite)



Pour mieux structurer l'ensemble, Vittoria Rizzoli a eu l'idée d'y ajouter un cube faisant à la fois office de dressing, de bibliothèque et de meuble de rangement.

Implanté en plein milieu de l'appartement sans aller jusqu'au plafond, il est venu créer des dégagements pour accéder aux pièces de service tout en rendant l'entrée moins oppressante. En plus de cette fonction structurelle, il joue également un rôle décoratif puisqu'il a été entièrement recouvert de papier peint. *"Je voulais qu'il apporte une touche supplémentaire de raffinement dans l'appartement. J'ai donc opté pour un modèle où se dessinent des arabesques pailletées"*, commente l'architecte. *"Grâce à lui, il est passé du statut de simple dressing à celui d'écrin précieux"*.

Au final, grâce à ces différents interventions, l'espace occupé par la pièce à vivre a doublé, passant de 6 à 12 m² ! *"J'estime que ma mission est réussie puisque l'on a l'impression d'être dans un vrai appartement et non plus dans un studio"*, se félicite Vittoria Rizzoli.

La suite de l'article à la page suivante.



Un nouvel éco-quartier
sort de terre à Nanterre
A deux pas du centre...



Un coquillage géant
pour se protéger des
éléments
La maison "The..."



Retrouvez Maison à
Part gratuitement sur
votre iPhone



dans





La dernière
Les archives



NOUVEAU
Estim'Travaux

Construire
Rénover

Aménager
Décorer

Aménagement
extérieur

Immobilier
Gestion du bien

Autour de
l'habitat

Produithèque

Outils &
Services

Salon Salle à manger Bureau

Chambre Rangement Dressing

Cuisine

Salle de bains

Idées déco

Design

Métiers d'art & artisanat

Reportages

Nouveautés

Accueil » Aménager Décorer » Salon Salle à manger Bureau

Un studio aménagé autour d'un cube (suite)



Pietro Chiapponi ©

obtenir un bel ensemble.

En ce qui concerne la décoration, le bien étant destiné à être loué, l'architecte avait reçu la consigne de rester dans des tons neutres et dans un mobilier de style classique. *"La propriétaire souhaitait que l'endroit plaise à tout le monde, aussi bien aux personnes jeunes qu'aux plus âgées et surtout aussi bien aux hommes qu'aux femmes"* indique Vittoria Rizzoli. A le regarder cependant, on voit bien, comme elle reconnaît elle-même, qu'il été conçu par une femme pour une femme.

Autre motif de satisfaction pour elle : avoir répondu à toutes les attentes de la propriétaire qui avait exigé, outre un *"haut niveau de confort"*, une présence massive d'équipements et de matériaux haut de gamme.

Dans la salle de bains, par exemple, cette volonté a notamment conduit l'architecte à opter pour une grande douche plutôt que pour une petite ainsi qu'à habiller les murs de carreaux de mosaïque recouverts de feuille d'or. *"Malgré les importants moyens qui avaient été mis à ma disposition, j'ai veillé à ne pas tomber dans l'extrême dépense car l'objectif était de rendre l'appartement luxueux mais pas clinquant"* commente-t-elle. D'ailleurs, pour la cuisine, elle est allée se fournir... chez IKEA ! Les meubles en kit ne correspondant pas aux dimensions exactes de la pièce, des modules fabriqués sur-mesure ont ensuite été ajoutés pour



Un nouvel éco-quartier sort de terre à Nanterre. A deux pas du centre...



Un coquillage géant pour se protéger des éléments. La maison 'The...'



Retrouvez Maison à Part gratuitement sur votre iPhone







La dernière
Les archives



NOUVEAU
Estim Travaux

Construire
Rénover

Aménager
Décorer

Aménagement
extérieur

Immobilier
Gestion du bien

Autour de
l'habitat

Produithèque

Outils &
Services

Salon Salle à manger Bureau

Chambre Rangement Dressing

Cuisine

Salle de bains

Idées déco

Design

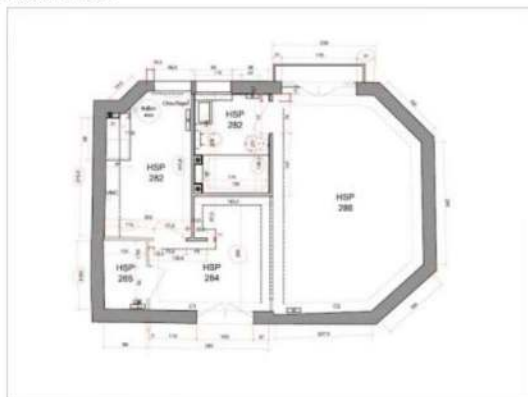
Métiers d'art & artisanat

Reportages

Nouveautés

Accueil • Aménager Décorer • Salon Salle à manger Bureau

Plan avant



Dans l'ancien plan, la cuisine et la salle de bains occupaient plus de place que la pièce à vivre et l'entrée était rendue oppressante par une enfilade de murs allant jusqu'au plafond.



Le solaire aujourd'hui
Star des énergies
renouvelables dans le
cœur...



Fibre optique dans les
immeubles : un guide et
une convention-type
pour les copropriétés



Retrouvez Maison à
Part gratuitement sur
votre iPhone



dans

ok



ok

La dern
Les arch



Estim'Travaux

**Construire
Rénover**

**Aménager
Décorer**

**Aménagement
extérieur**

**Immobilier
Gestion du bien**

**Autour de
l'habitat**

Produithèque

**Outils &
Services**

Salon Salle à manger Bureau

Chambre Rangement Dressing

Cuisine | Salle de bains

Idées déco

Design

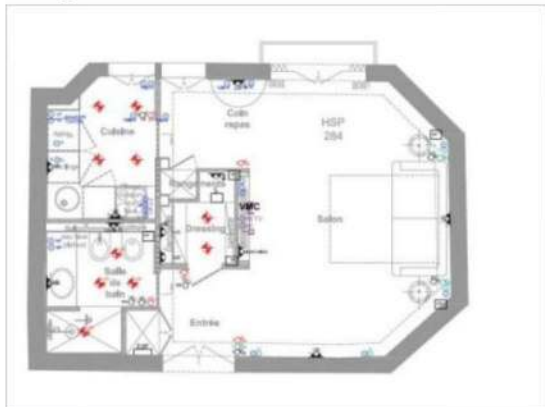
Métiers d'art & artisanat

Reportages

Nouveautés

Accueil » Aménager Décorer » Salon Salle à manger Bureau

Plan après



Pour aérer l'endroit, l'architecte Vittoria Rizzoli a décidé de réorganiser complètement les pièces. La cuisine et la salle de bains ont été réunies dans la même partie de l'appartement de manière à dégager un maximum d'espace pour la pièce à vivre.



Le solaire aujourd'hui
Star des énergies
renouvelables dans le
cœur...



Fibre optique dans les
immeubles : un guide et
une convention-type
pour les copropriétés
...



Retrouvez Maison à
Part gratuitement sur
votre iPhone



Rechercher sur Maison à part

dans

Articles

ok



Newsletter

ok

La dernière
Les archives



NOUVEAU
Estim'Travaux

Construire
Rénover

Aménager
Décorer

Aménagement
extérieur

Immobilier
Gestion du bien

Autour de
l'habitat

Produithèque

Outils &
Services

Salon Salle à manger Bureau

Chambre Rangement Dressing

Cuisine

Salle de bains

Idées déco

Design

Métiers d'art & artisanat

Reportages

Nouveautés

Accueil » Aménager Décorer » Salon Salle à manger Bureau

Le cube : élément central



Afin de mieux structurer l'espace et fluidifier la circulation, un cube, servant à la fois de dressing, de bibliothèque et de meuble tv, a été ajouté au milieu de l'appartement.

Pietro Chiapponi ©



Le solaire aujourd'hui
Star des énergies
renouvelables dans le
cœur...



Fibre optique dans les
immeubles : un guide et
une convention-type
pour les copropriétés
...



Retrouvez Maison à
Part gratuitement sur
votre iPhone



Rechercher sur Maison à part

dans



La dernière
Les archives



Estim'Travaux

NOUVEAU

**Construire
Rénover**

**Aménager
Décorer**

**Aménagement
extérieur**

**Immobilier
Gestion du bien**

**Autour de
l'habitat**

Produithèque

**Outils &
Services**

[Salon Salle à manger Bureau](#)

[Chambre Rangement Dressing](#)

[Cuisine](#)

[Salle de bains](#)

[Idées déco](#)

[Design](#)

[Métiers d'art & artisanat](#)

[Reportages](#)

[Nouveautés](#)

[Accueil](#) » [Aménager Décorer](#) » [Salon Salle à manger Bureau](#)

Vue d'ensemble après travaux



Grâce à ce cube, l'entrée a gagné en luminosité et des dégagements ont été créés pour accéder à la salle de bains et à la cuisine.

Pietro Chiapponi ©



Le solaire aujourd'hui
Star des énergies
renouvelables dans le
cœur...



Fibre optique dans les
immeubles : un guide et
une convention-type
pour les copropriétés
...



Retrouvez Maison à
Part gratuitement sur
votre iPhone



La dernière
Les archives



NOUVEAU
Estim'Travaux

Construire
Rénover

Aménager
Décorer

Aménagement
extérieur

Immobilier
Gestion du bien

Autour de
l'habitat

Produithèque

Outils &
Services

Salon Salle à manger Bureau

Chambre Rangement Dressing

Cuisine

Salle de bains

Idées déco

Design

Métiers d'art & artisanat

Reportages

Nouveautés

Accueil » Aménager Décorer » Salon Salle à manger Bureau

Dressing



A l'intérieur du dressing, de nombreux rangements - fabriqués sur-mesure en fonction des besoins de la propriétaire - viennent prendre place.

Pietro Chiapponi ©



Global Award 2011 :
une architecture
engagée au service de
l'humain



Bien choisir sa poêle de
cuisine.
Aluminium ou inox ? Teflon
ou...



Retrouvez Maison à
Part gratuitement sur
votre iPhone



La dernière
Les archives



NOUVEAU
Estim'Travaux

Construire
Rénover

Aménager
Décorer

Aménagement
extérieur

Immobilier
Gestion du bien

Autour de
l'habitat

Produithèque

Outils &
Services

Salon Salle à manger Bureau

Chambre Rangement Dressing

Cuisine

Salle de bains

Idées déco

Design

Métiers d'art & artisanat

Reportages

Nouveautés

Accueil • Aménager Décorer • Salon Salle à manger Bureau

Pièce principale - version salon



Pietro Chiapponi ©

Grâce aux travaux, la pièce à vivre est passée de 6 à 12 m² autrement dit sa surface a été doublée ! Ici, le canapé-lit est replié de manière à pouvoir recevoir.



Global Award 2011 :
une architecture
engagée au service de
l'humain
...



Bien choisir sa poêle de
cuisine
Aluminium ou Inox ? Teflon
ou...



Retrouvez Maison à
Part gratuitement sur
votre iPhone



Rechercher sur Maison à part

dans

Articles

ok



Newsletter

ok

La dernière
Les archives



NOUVEAU
Estim'Travaux

Construire
Rénover

Aménager
Décorer

Aménagement
extérieur

Immobilier
Gestion du bien

Autour de
l'habitat

Produithèque

Outils &
Services

Salon Salle à manger Bureau

Chambre Rangement Dressing

Cuisine | Salle de bains

Idées déco | Design

Métiers d'art & artisanat

Reportages | Nouveautés

Accueil » Aménager Décorer » Salon Salle à manger Bureau

Pièce principale - version chambre



Une fois la canapé-lit déplié, la pièce se transforme
en chambre.

Pietro Chiapponi ©



Global Award 2011 :
une architecture
engagée au service de
l'humain



Bien choisir sa poêle de
cuisine
Aluminium ou Inox ? Teflon
ou ...



Retrouvez Maison à
Part gratuitement sur
votre iPhone



Rechercher sur Maison à part

dans

Articles

ok



Newsletter

ok

La dernière
Les archives



Estim'Travaux

NOUVEAU

**Construire
Rénover**

**Aménager
Décorer**

**Aménagement
extérieur**

**Immobilier
Gestion du bien**

**Autour de
l'habitat**

Produithèque

**Outils &
Services**

Salon Salle à manger Bureau

Chambre Rangement Dressing

Cuisine

Salle de bains

Idées déco

Design

Métiers d'art & artisanat

Reportages

Nouveautés

Accueil » Aménager Décorer » Salon Salle à manger Bureau

Coin repas



Une petite table a été installée entre deux fenêtres
de manière à matérialiser le coin repas.

Pietro Chiapponi ©



Global Award 2011 :
une architecture
engagée au service de
l'humain



Bien choisir sa poêle de
cuisine
Aluminium ou inox ? Teflon
ou...



Retrouvez Maison à
Part gratuitement sur
votre iPhone



Rechercher sur Maison à part

dans Articles



Newsletter



La dernière
Les archives



NOUVEAU
Estim Travaux

Construire
Rénover

Aménager
Décorer

Aménagement
extérieur

Immobilier
Gestion du bien

Autour de
l'habitat

Produithèque

Outils &
Services

Salon Salle à manger Bureau

Chambre Rangement Dressing

Cuisine

Salle de bains

Idées déco

Design

Métiers d'art & artisanat

Reportages

Nouveautés

Accueil • Aménager Décorer • Salon Salle à manger Bureau

Détail cuisine



Pietro Chiapponi ©

Pour les meubles, Vittoria Rizzoli est allée se fournir chez IKEA. Les modules ne correspondant pas tout à fait aux dimensions de la pièce, elle a ensuite complété l'ensemble avec des meubles sur-mesure.



Prime à la casse des
chaudières : un premier
bilan
Le ministre chargé...



Une chaise entièrement
en... sucre !
Du jamais vu ! Voilà ce
que...



Retrouvez Maison à
Part gratuitement sur
votre iPhone



Rechercher sur Maison à part

dans

Articles



Newsletter



La dernière
Les archives



NOUVEAU
Estim-Travaux

Construire
Rénover

Aménager
Décorer

Aménagement
extérieur

Immobilier
Gestion du bien

Autour de
l'habitat

Produithèque

Outils &
Services

Salon Salle à manger Bureau

Chambre Rangement Dressing

Cuisine

Salle de bains

Idées déco

Design

Métiers d'art & artisanat

Reportages

Nouveautés

Accueil » Aménager Décorer » Salon Salle à manger Bureau

Salle de bains



Dans la salle de bains, tout n'est que luxe et raffinement avec des carreaux de mosaïque recouverts de feuille d'or, de la robinetterie haut de gamme, douche ultra-large...

Pietro Chiapponi ©