

SOLUZIONI DI PRESTIGIO PER RINNOVARE LA CASA

RISTRUTTURARE

con *CASA Chic*

Ristrutturare con Casa Chic • Anno X • N° 52 • maggio-giugno 2016 • bimestrale

Idee chic
per piccoli spazi



€ 4,90

SOLUZIONI DI PRESTIGIO PER RINNOVARE LA CASA

RISTRUTTURARE

con *CASA Chic*

Ristrutturare con Casa Chic • Anno X • N° 52 • maggio-giugno 2016 • bimestrale

Idee chic
per piccoli spazi



€ 4,90

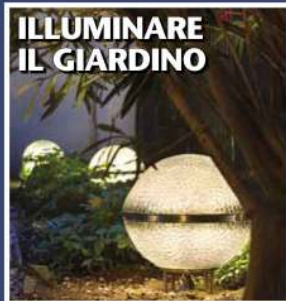
**RESTYLING
DI CARATTERE**



**UNA CASA
IN LEGNO**



**ILLUMINARE
IL GIARDINO**



LOTUS
PAPER EDITING

**RESTYLING
DI CARATTERE**



**UNA CASA
IN LEGNO**



**ILLUMINARE
IL GIARDINO**



LOTUS
PAPER EDITING



Chiaroscuro nella Ville Lumière

Di Maria Cristina Bonati
Progetto arch. Vittoria Rizzoli
Foto Xxxxxx

Un petit refuge secret, entre les rues de Saint Germain des Près, révèle l'ambiance chic et décontractée que Vittoria Rizzoli a créée à l'intérieur de son appartement parisien.



Les rêves ne sont pas mesurables: leur réalisation ne dépend pas de la quantité d'espace, mais la qualité des idées disponibles. Le désir de la beauté ne se laisse pas entraver par un mur, mais le transcende, le transforme et en fait partie intégrante d'un projet. L'architecte Vittoria Rizzoli le sait bien, elle qui a su combiner dans ses œuvres le goût italien et français, la fonctionnalité et la créativité, le respect de l'histoire et les besoins contemporains. Ses créations apportent une signature reconnaissable, qui a été réalisée grâce à un long processus de formation et d'expérience à côté de Patrice Nourissat, décorateur et architecte d'intérieur de renommée internationale.



La table du dix-neuvième siècle de la salle à manger est extensible et a été retrouvée dans un ancien pavillon de chasse.



SPAZIO VERTICALE

Durante i lavori di ristrutturazione, la rimozione del basso soffitto ad intonaco ha restituito all'appartamento maggiore altezza riportando le travature a vista.

Habituée à traiter les espaces et les couleurs, les idées et les matériaux, et après avoir restauré, créé, décoré et meublé les nombreuses demeures de nombreux clients, Vittoria a eu l'occasion d'acheter un espace propre à elle, dès l'instant où elle a vu cet appartement. Ce fut le coup de foudre, le rêve de créer un espace qui lui était propre, un petit jardin secret pour se retirer loin des pensées, dans l'un des coins les plus poétiques de Paris, dans un contexte magnifique et réservé du XVIIIe siècle. Vittoria est tombée amoureuse de l'appartement au premier coup d'œil: son regard était capable d'aller au-delà de l'oubli que l'endroit avait connu pendant cinquante ans de négligence, et qui l'



délabré. Ce petit coin caché, suspendu dans le temps, renvoyait immédiatement de la sympathie avec sa terrasse sur le toit qui n'était pas sans rappeler l'appartement de «Sabrina», de Billy Wilder, dit en souriant Vittoria avec ses yeux sombres et vifs. De l'imagination et de l'expertise ont été nécessaires pour saisir la beauté et le potentiel brouillé par le temps de ce petit monde caché

dans l'arrangement irrationnel de l'espace. En entrant aujourd'hui dans cette "maison de vacances dans la ville", on ne perçoit pas ce sentiment d'être dans un environnement confiné, comme il arrive souvent dans les lieux de petite taille. Rien ne manque, parce que Vittoria a pu transformer les espaces d'une manière fonctionnelle et accueillante. La terrasse fleurie et romantique amplifie les volumes de l'intérieur,

La cheminée en marbre d'époque est en harmonie avec les meubles de rangement réalisés sur mesure et le tout intégré avec un bel effet blanc.

dans un dialogue constant entre intérieur et extérieur. Le plâtre qui couvrait les anciennes poutres a été retiré, redonnant à l'appartement une plus grande hauteur. Le plancher a rempli un rôle spécifique: très fin, en chêne blanchi et vieilli, a été

collé après une abaissement du plancher d'origine, ramenant ainsi du volume à cet environnement". Le mobilier fait partie intégrante du projet et contribue à l'harmonie et à la fonctionnalité du lieu. Principalement spécialisée dans les petits espa-

PICCOLI SPAZI



Les grandes portes-fenêtres d'origine ont été restaurées, et donnent accès à la terrasse.



La grande tela in juta è stata realizzata con la tecnica dello strappo dalla decoratrice italiana Patrizia Volpi.

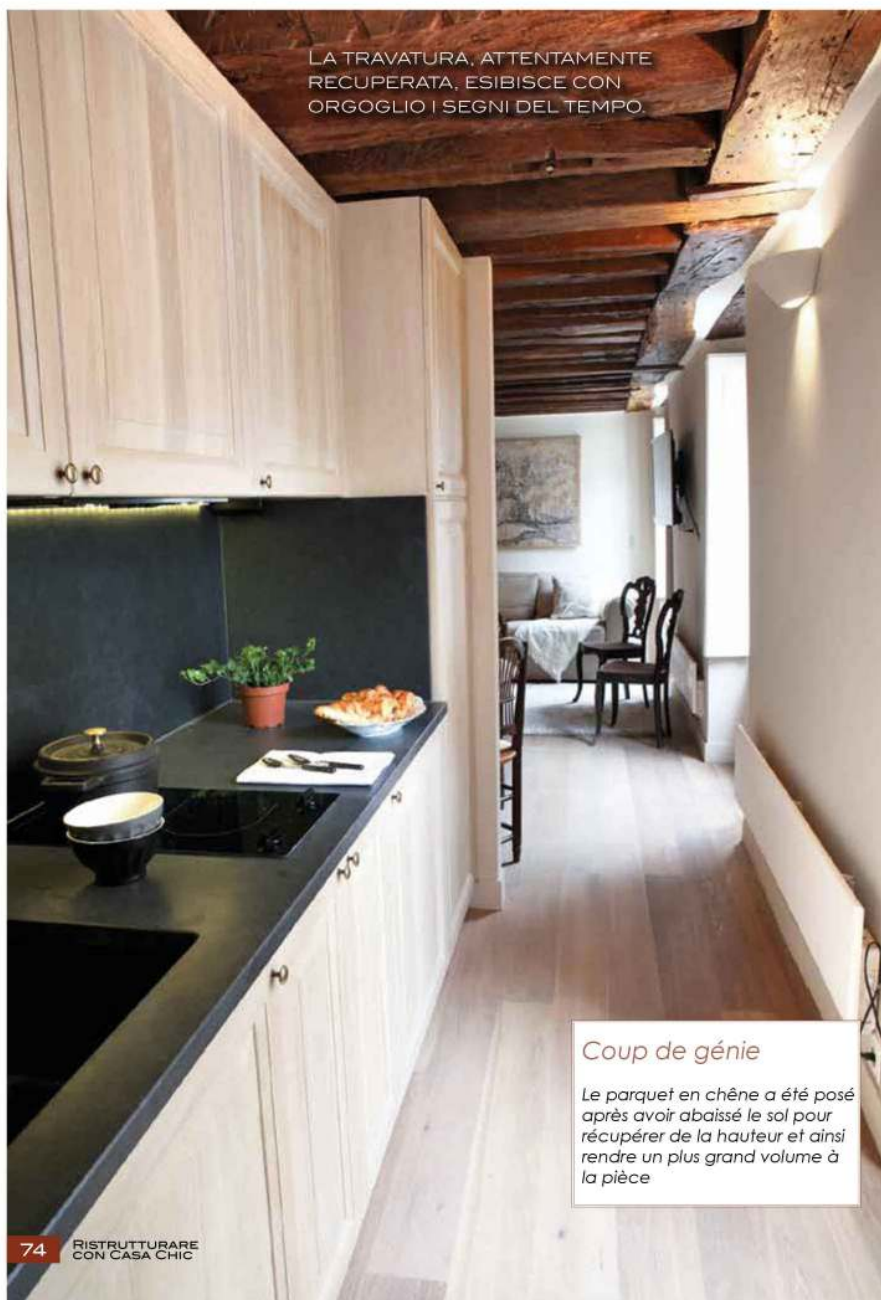
-ces, Vittoria est également impliquée dans la conception et la fabrication de toutes les pièces nécessaires pour améliorer l'intérieur et exploiter l'espace disponible. La cuisine à l'entrée est accueillante et a l'air d'un «bureau». Il est en chêne naturel et marbre noir, le Zimbabwe, un mélange qui crée un joli contraste de lumière et d'ombre. Les petits casiers sur mesure cachent l'équipement technique et fonctionnel de la cuisine, tels

que micro-ondes, chauffe-eau et lave-vaisselle. Dans cet endroit, tout joue pour être autre chose: un peu de magie qu'utilise Vittoria pour veiller à ce que les dimensions ne conditionnent ni la fonctionnalité ni l'esthétique de l'appartement. Un petit couloir bordé par deux portes coulissantes permet d'accéder à la salle de bains. Même dans ce cas, les formes et les matériaux ont été étudiés pour donner la sensation d'un espace confortable et de grande

envergure. Le mélange des lignes épurées et rigoureuses, des détails charmants, transforme cet environnement en un lieu de bien-être trouvé, où le grand miroir au-dessus de la cheminée amplifie la perspective du jeu de contrastes entre bois clair et tons sombres de la pierre. Retour au thème du mobilier suspendu en chêne de la salle de bain qui conduit l'hôte au grand évier long et étroit en granite noir du Zimbabwe. La grande douche en pierre

foncée occupe toute la longueur de la pièce et donne la sensation agréable de plonger dans une grotte. Mais le cœur bat dans le foyer de la maison, caractérisée par la cheminée en marbre au XVIIe siècle dominé par le miroir d'époque. Quatre grandes portes-fenêtres sont le regard ouvert sur la terrasse bordée par une belle balustrade parisienne du XVIIe siècle en fer forgé qui embrasse une multitude de plantes et de fleurs. Parmi les lavandes pour-

PICCOLI SPAZI



LA TRAVATURA, ATTENTAMENTE RECUPERATA, ESIBISCE CON ORGOGLIO I SEGNI DEL TEMPO.

Coup de génie

Le parquet en chêne a été posé après avoir abaissé le sol pour récupérer de la hauteur et ainsi rendre un plus grand volume à la pièce



Dans l'aménagement et la décoration de petites surfaces, les lignes épurées et modernes valorisent l'ambiance.

Parmi les lavandes pourpres et géraniums rouges, il est annoncé un coin romantique "petit déjeuner" avec table et chaises, donnant sur le silence de la cour entre les toits typiques de pignons de zinc et ardoise. Dans cette poétique donnant sur la verdure, la terrasse est accessible par les grandes fenêtres à la française d'origine que Vittoria a restaurées avec soin en gardant le système intégré entre les



PICCOLI SPAZI



L'appartement est situé dans un cadre magnifique et réservé du dix-septième siècle.

anciennes poignées de fer et volets internes en bois. Dans son travail aucun détail n'est laissé au hasard, mais tout est conçu, récupéré ou créé pour répondre au contexte esthétique et fonctionnel parfait. Ainsi, la table du XIXe siècle, trouvée dans un ancien pavillon de chasse, raconte son histoire d'animaux sculptés dans le bois de son piétement; les chaises d'époque autour sem-

blent écouter attentivement avec leur assise large et confortable. Les tissus en lin et brocart sont alternés à la dentelle aérienne d'antan. Les éléments les plus anciens ne sont pas encore dans la bulle d'une chose, mais ils représentent la beauté récupérée dans une esthétique de ces 21) détails shabby chic, fleurs, tissus, art et de restauration des livres décrivent les contours



Saint Germain est l'un des quartiers les plus fascinants et caractéristiques de Paris. Sévère et élégante, une ample porte cochère conduit à cette demeure.

d'un style qui trouve son accomplissement dans les petites touches à la pointe du pin-ceau. Le grand tableau sur le canapé dépeint l'image d'un processus d'impression vieux et désuet, fait avec la technique "a strappo" de l'italienne décoratrice et restauratrice Patrizia Volpi, précieuse collaboratrice pour la production de grands matériaux d'art et de charme en style shabby chic que Vittoria utilise pour elle-même ou pour ses espaces

clients. "Bien que ma maison et mon bureau soit dans un autre arrondissement (quartier administratif de la Ville de Paris, Ed.) explique Vittoria - Je voulais créer mon propre petit espace secret pour donner libre cours à mes pensées. J'ai testé sur un projet dédié à moi-même. Un rêve qui se réalise et qui sera, comme je l'espère, une source d'inspiration pour tous les lecteurs créatifs et imaginatifs".

*Pour info et contact
Architecte Vittoria Rizzoli
www.vittoriarizzoli.com*