



Rénovation millimétrée pour transformer ce 26 m² parisien

Publié le 2 septembre 2022 par Stéphanie Thibault



Rénovation millimétrée pour transformer ce 26 m² parisien © François Guillemain

Astucieusement réaménagé, ce deux-pièces parisien a tout du parfait petit cocon. Les volumes étaient pourtant difficiles à investir, mais grâce à un plan millimétré, l'architecte est parvenue à exploiter le moindre centimètre pour en faire un logement confortable et fonctionnel.

Parfaitement optimisé, ce deux-pièces parisien offre enfin des espaces de vie plus confortables. Transformer les lieux a cependant demandé de faire preuve d'astuce, tant les contraintes étaient nombreuses. Au-delà de sa **petite surface** (26 m²) qui laissait peu de marge de manœuvre, l'architecte a en effet dû composer avec **un plan et des volumes torturés**. *"Le logement est situé au dernier étage, [sous les combles](#), ce qui signifie qu'une partie se trouve en [souterrain](#). Il a aussi fallu faire avec un angle biscornu, et un mur en biais avec une souche de cheminée"* nous explique Vittoria Rizzoli, qui a mené le projet de rénovation.

Autre difficulté : la découverte d'un mur porteur, qu'il n'a pas été possible de percer pour agrandir la pièce à vivre. L'architecte a donc revu sa copie et retravaillé les surfaces existantes pour **créer une impression d'espace**. Les pièces, mal agencées, ont ainsi été redistribuées. *"La chambre se trouvait à la place de l'actuel salon, ce n'était pas pratique. Le plan a donc été inversé pour pouvoir créer une plus grande pièce à vivre, avec une [cuisine en partie ouverte](#)"* détaille Vittoria Rizzoli. Idem pour les pièces d'eau, qui ont elles aussi été interverties pour plus de cohérence.

Pour exploiter au mieux l'espace disponible, l'architecte a également dessiné de nombreux **aménagements sur-mesure**, notamment dans le salon, où un astucieux meuble multifonction a permis de créer des rangements. *"Tout a été réalisé au millimètre près, c'était la plus grande difficulté du projet"* nous confie-t-elle. Habilement restructuré et modernisé avec élégance, l'appartement a changé de visage. Plus fonctionnel, plus harmonieux, **il a gagné en confort et affiche une allure plus contemporaine, mais n'a rien perdu de son charme ancien. Visite en images.**

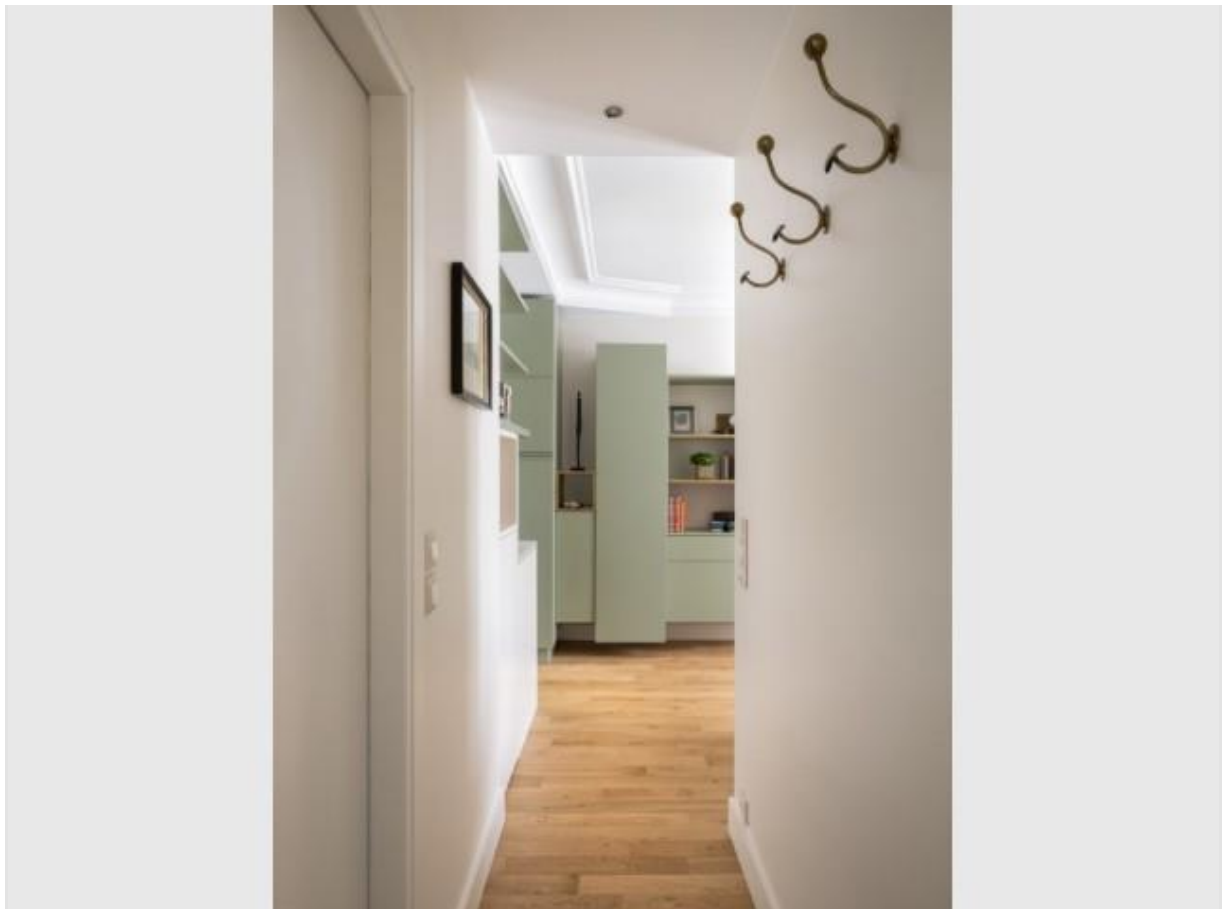


Rénovation millimétrée pour transformer ce 26 m² parisien

Publié le 2 septembre 2022 par Stéphanie Thibault



Un petit intérieur à optimiser



Un petit intérieur à optimiser © François Guillemin

Pour retrouver du volume et une sensation d'espace, Vittoria Rizzoli a fait en sorte d'optimiser la moindre surface malgré les contraintes structurelles. Ne pouvant décroquer certains espaces, l'architecte a réorganisé l'intérieur pour gagner en fonctionnalité et en fluidité. *"Puisque l'on ne pouvait pas ouvrir, l'entrée n'a pas pu être supprimée. L'espace a donc été retravaillé et nous avons réussi à créer un placard"*.



Rénovation millimétrée pour transformer ce 26 m² parisien

Publié le 2 septembre 2022 par Stéphanie Thibault



Un salon habilement réinvesti



Un salon habilement réinvesti © François Guillemin

Dans la pièce à vivre, l'architecte a dû s'accommoder des murs en biais et des angles rarement droits. Elle est malgré tout parvenue à réinvestir l'espace de façon astucieuse à l'aide d'aménagements sur-mesure. *"Dans une petite surface, pour avoir quelque chose de cohérent, et si l'on veut que les meubles ne mangent pas tout l'espace, on a souvent besoin de sur-mesure"* analyse-t-elle. Vittoria Rizzoli a donc dessiné de nombreux rangements, dont un ingénieux meuble multifonction, incontestablement la pièce maîtresse de l'appartement, réalisés avec Archiwork, spécialiste du mobilier sur-mesure.



Rénovation millimétrée pour transformer ce 26 m² parisien

Publié le 2 septembre 2022 par Stéphanie Thibault



Un astucieux meuble multifonction



Un astucieux meuble multifonction © François Guillemin

"Il a été conçu comme une bibliothèque de musée, avec une alternance de cubes pleins et de niches d'exposition" explique l'architecte. Il est ainsi composé de différents espaces de rangement, un petit dressing, un meuble TV, des rayonnages, et se prolonge jusque dans la cuisine. "La bibliothèque dispose d'un tiroir dans sa partie basse avec une table pliante. Il y a ensuite un petit cagibi qui permet de ranger les chaises, l'aspirateur, et toutes ces choses qu'on ne veut pas laisser trainer". Pour rester dans le budget, Vittoria Rizzoli a aussi fait preuve d'astuce dans le choix des matériaux. "Plutôt que du laiton, trop cher, nous avons utilisé une structure en bois avec une patine or et du verre pour fabriquer les niches".

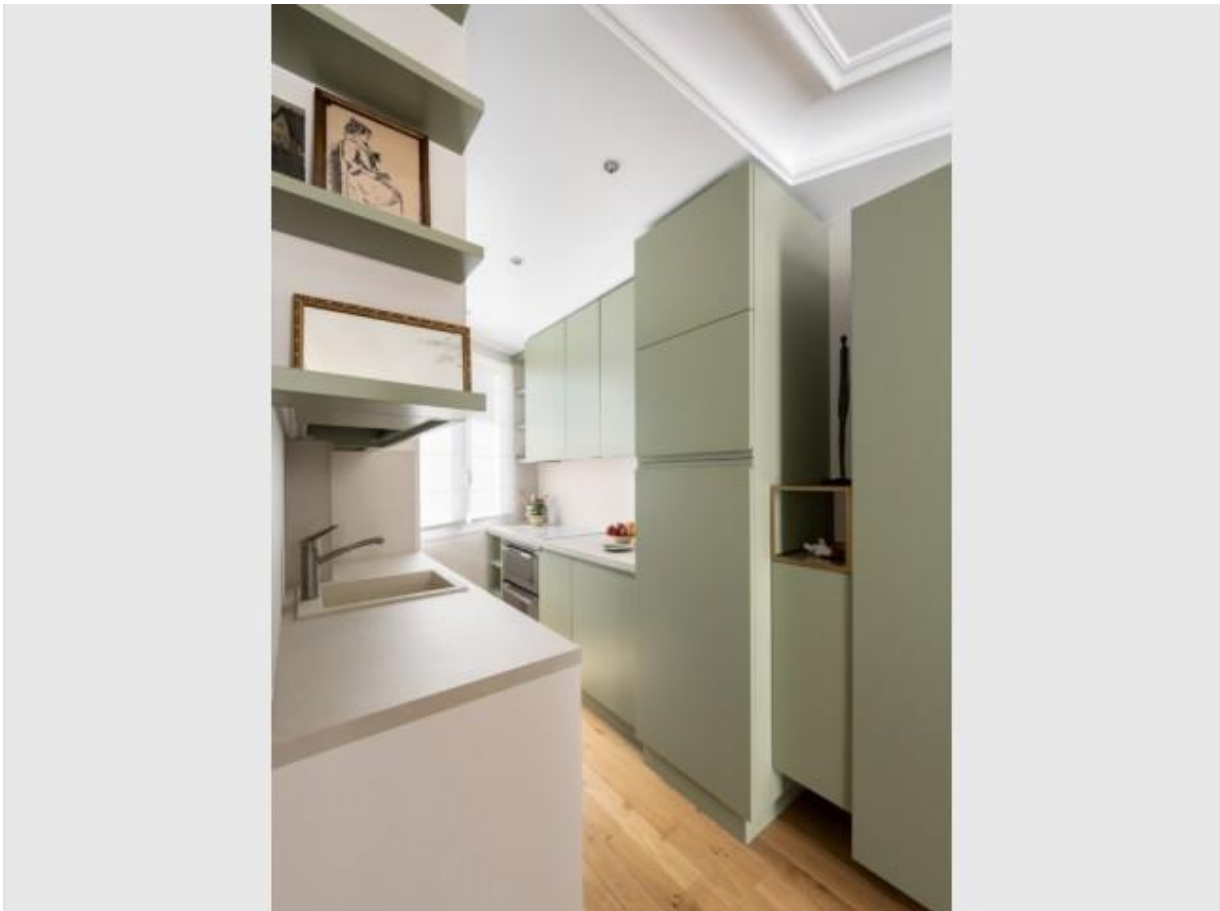


Rénovation millimétrée pour transformer ce 26 m² parisien

Publié le 2 septembre 2022 par Stéphanie Thibault



Une petite cuisine ouverte sur le salon



Une petite cuisine ouverte sur le salon © François Guillemin

Pour créer une pièce à vivre plus spacieuse, Vittoria Rizzoli a là aussi revu le plan d'origine, et inversé la cuisine et la salle de bains. "La cliente souhaitait ouvrir en partie la cuisine, ce qui, avec le salon, a permis de créer un bel espace d'environ 15 m²" indique l'architecte. Là encore, des aménagements sur-mesure ont permis d'optimiser le moindre recoin, mais aussi de créer une unité avec le salon.



Rénovation millimétrée pour transformer ce 26 m² parisien

Publié le 2 septembre 2022 par Stéphanie Thibault



Une cuisine sur-mesure



Une cuisine sur-mesure © François Guillemin

Pour créer un ensemble le plus harmonieux possible, l'architecte a soigné les lignes. Du mobilier au plan de travail, dans lequel l'évier se fond avec discrétion, en passant par les rangements, chaque détail a été travaillé avec finesse et élégance. "Sur le côté, les rayonnages permettent de faire le lien avec l'entrée, mais aussi de dissimuler la fonctionnalité des différents éléments".

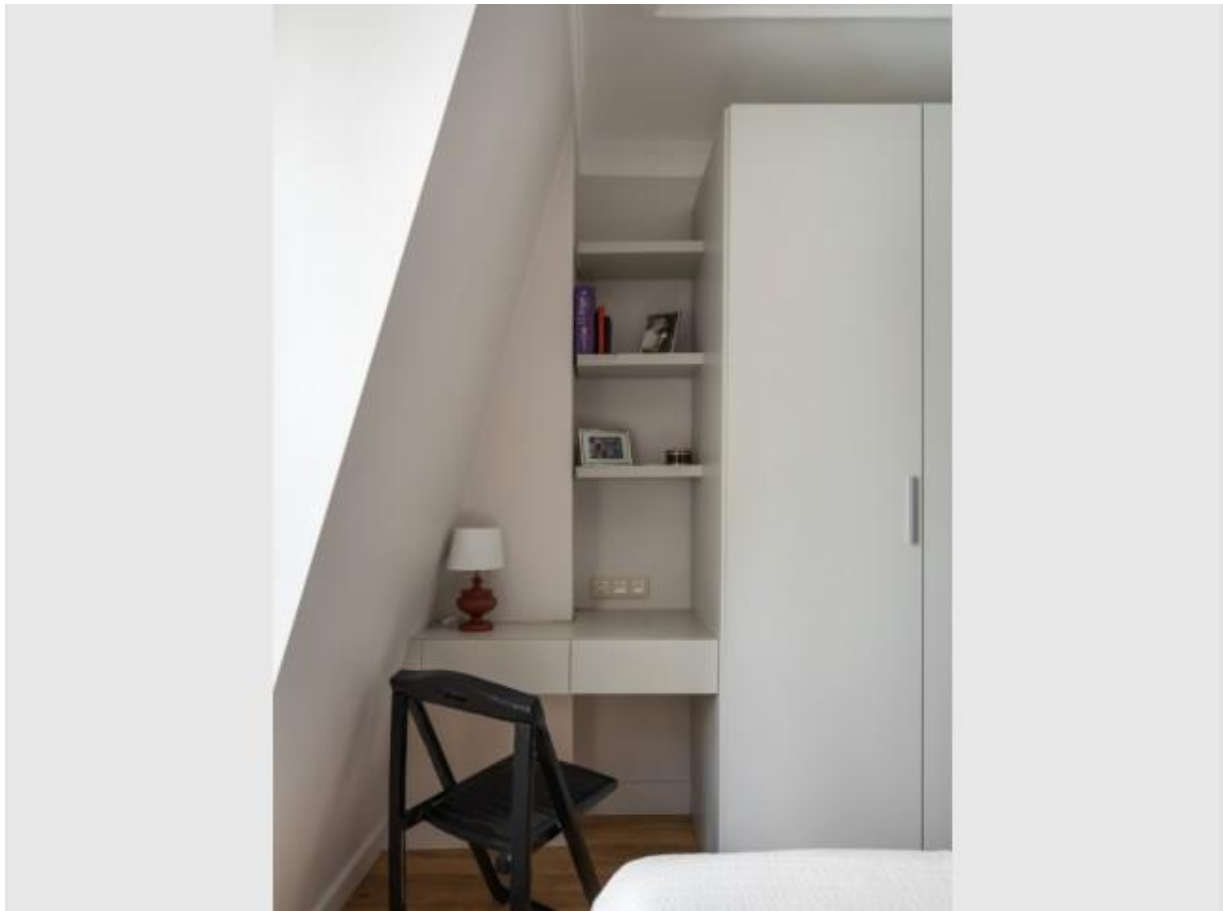


Rénovation millimétrée pour transformer ce 26 m² parisien

Publié le 2 septembre 2022 par Stéphanie Thibault



Une chambre plus fonctionnelle



Une chambre plus fonctionnelle © François Guillemin

Dans la chambre, entièrement repensée, Vittoria Rizzoli a fait en sorte d'utiliser au mieux chaque centimètre. L'architecte a ainsi réussi à créer un dressing. Elle a également dessiné un petit bureau assorti de rangements pour offrir à la propriétaire un espace de travail.

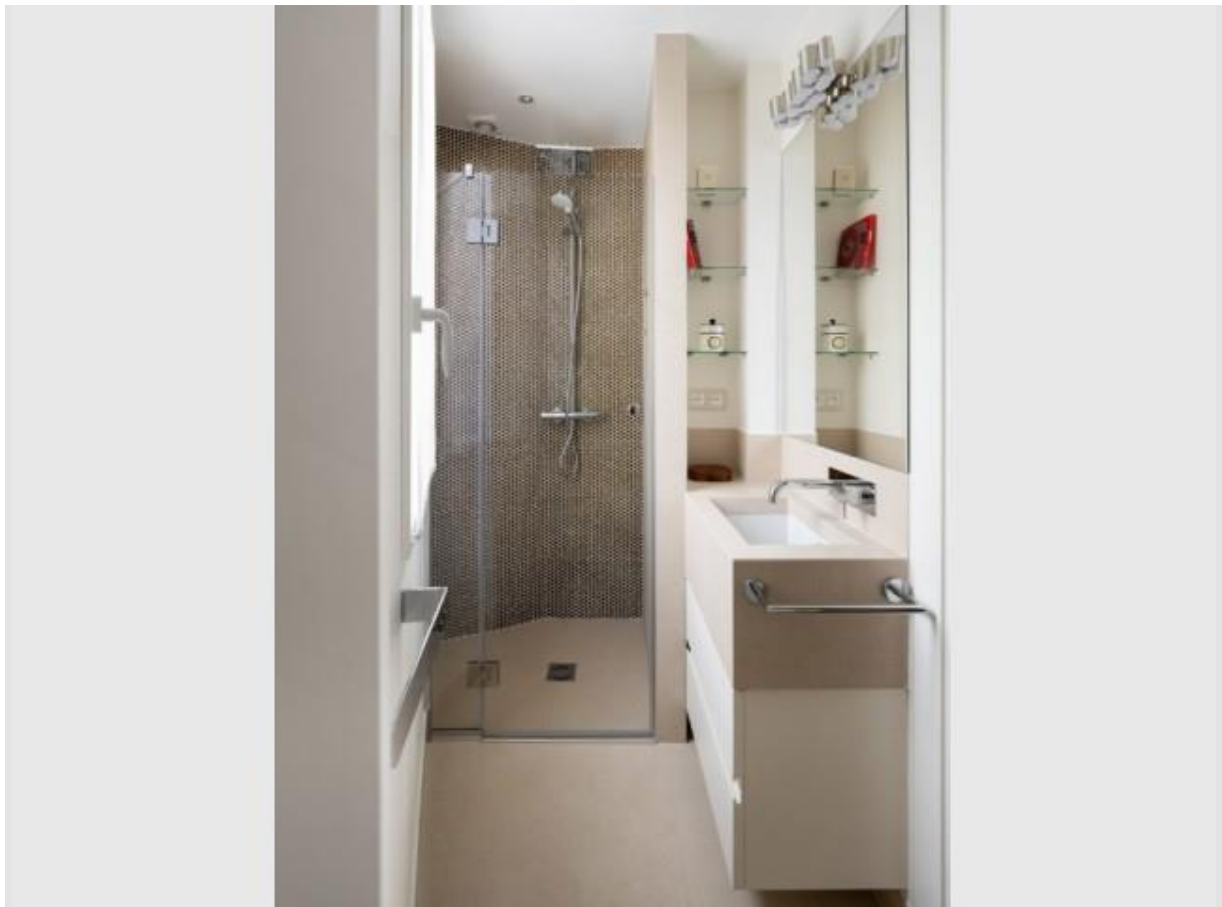


Rénovation millimétrée pour transformer ce 26 m² parisien

Publié le 2 septembre 2022 par Stéphanie Thibault



Une salle de bains à la réalisation millimétrée



Une salle de bains à la réalisation millimétrée © François Guillemain

[Toute petite, la salle de bains](#) a, là aussi, nécessité une réalisation millimétrée. "Une partie du mur entre la cuisine et la salle de bains était en biais, tout a donc été fait sur-mesure. Le bac à douche, par exemple, est en forme de trapèze, une petite niche a été créée devant le lavabo pour ne pas perdre d'espace, et nous avons utilisé un carrelage avec une épaisseur très fine, 3 mm seulement, pour gagner de la place partout où c'était possible". Un travail de précision donc, tant sur le plan, parfaitement calibré, que sur la recherche des matériaux.