

# Maison Vintage

*Il était une fois  
deux fermes...*

Chez Jean-Baptiste  
Astier de Villatte

\*\*\*\*\*

Clairs-obscurs dans  
la Ville Lumière



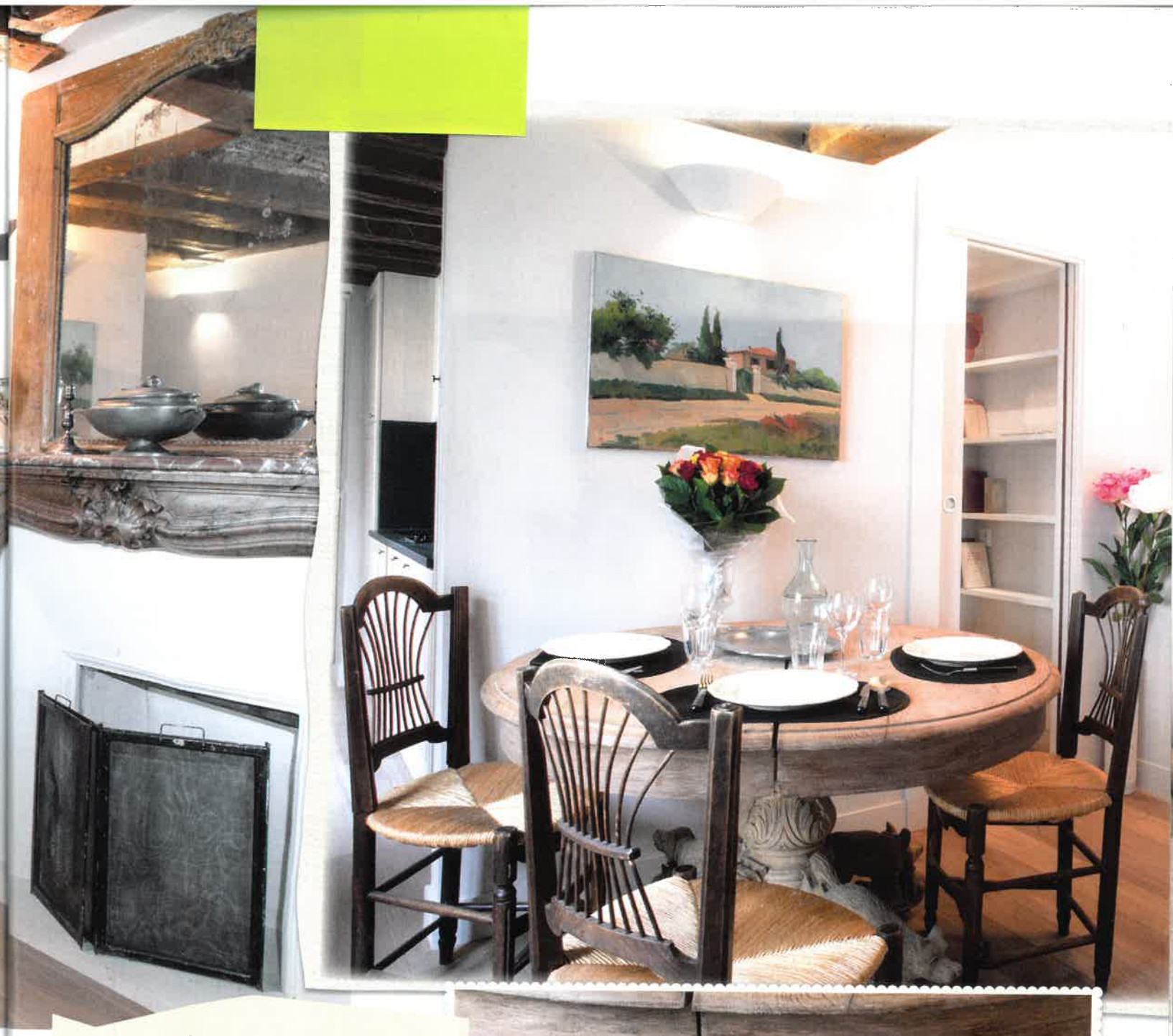
\*\*\*\*\*

Un carrelage  
très spécial...

L 12243 - 15 - F: 4,90 € - RD







# Clairs-obscurs dans la Ville Lumière

Un petit refuge secret, entre les ruelles de Saint Germain, révèle l'ambiance chic et informelle que Vittoria Rizzoli a créée à l'intérieur de son appartement à Paris.

MARIA CRISTINA BONATI  
ARCH. VITTORIA RIZZOLI



La table de la  
salle à manger  
à rallonges  
est du dix-  
neuvième siècle  
et a été retrouvée  
dans un vieux  
pavillon de chasse.







Les rêves ne peuvent pas être mesurés: leur réalisation ne dépend pas de la quantité des espaces, mais de la qualité des idées disponibles. Le désir de beauté ne se laisse pas entraver par un mur, mais il le dépasse, le transforme et fait partie intégrante d'un projet. L'architecte Vittoria Rizzoli le sait bien, qui a su combiner dans ses œuvres le goût italien et le caractère français, la fonctionnalité et la créativité, le respect de l'histoire et les exigences contemporaines. Ses projets portent une signature reconnaissable, elle s'est perfectionnée grâce au long parcours de formation, à l'expérience et surtout à l'important apprentissage

*Espace vertical*

Pendant les travaux de rénovation, l'enlèvement du faux plafond a permis de remettre les poutres à jour et de gagner en hauteur.



*La cheminée en marbre d'époque coexiste avec les meubles storage à effet total white faits sur mesure.*

avec Patrice Nourissat, architecte et décorateur de renommée internationale. Habitée à travailler avec les espaces et les couleurs, les idées et les matériels, et après avoir renové, créé, décoré et meublé des pièces spécifiques pour ses nombreux clients, Vittoria, souhaitant de créer un lieu pour elle-même, comme un petit jardin secret où se réfugier loin des

pensées, est tombée un jour dans l'un des coins les plus poétiques de Paris. L'occasion s'est présentée grâce à l'achat d'un petit appartement à Saint Germain, dans un immeuble magnifique et discret du dix-neuvième siècle. Vittoria s'est éprise de l'appartement à première vue: son regard a su aller au-delà de l'oubli dans lequel le lieu était tombé pendant cinquante

ans d'abandon et qui l'avait transformé en un endroit délabré et invraisemblable. «Ce petit coin caché, où le temps semble suspendu, m'a inspiré immédiatement de la sympathie: la petite terrasse sur le toit m'a rappelé l'appartement de 'Sabrina', de Billy Wilder», raconte Vittoria en souriant de ses yeux foncés et vifs. Il a fallu de l'imagination et de l'habileté pour





De larges portes-fenêtres rénovées, d'époque, permettent d'accéder à la terrasse.

saisir la beauté et le potentiel brouillés par le temps de ce petit monde caché dans l'arrangement irrationnel des espaces. Lorsque l'on entre, aujourd'hui, dans cette "résidence secondaire dans la ville", l'on n'a pas le sentiment de se

trouver dans une pièce étroite, comme cela se produit souvent dans les lieux de petites superficies. Ici, il ne manque vraiment rien, car Vittoria a su transformer les espaces de façon fonctionnelle et accueillante. La petite terrasse



La grande toile en jute a été réalisée avec la technique du désentoilage par la décoratrice italienne Patrizia Volpi.



fleurie romantique élargit la pièce et donne une profondeur au regard, créant ainsi une harmonie constante entre l'intérieur et l'extérieur. « Pendant la rénovation, l'enlèvement du bas plafond plâtré a rendu l'appartement plus haut, ramenant les poutres

apparentes. Même le parquet a joué un rôle spécifique: très mince, de chêne et ayant une finition vieillie, il a été posé après avoir baissé légèrement le niveau du sol, afin de rendre la pièce plus spacieuse ». Même les meubles sont partie intégrante du

projet et contribuent à rendre toute pièce harmonieuse et fonctionnelle. Spécialisée surtout en petits espaces, Vittoria s'occupe aussi de concevoir et de réaliser toutes les pièces nécessaires pour améliorer l'intérieur en exploitant les espaces disponibles.



Les poutres, restaurées avec soin montrent fièrement les signes du temps.



*Le parquet de chêne a été posé après avoir baissé légèrement le niveau du plancher, afin de rendre la pièce plus spacieuse.*

La cuisine accueillante a de faux airs de "bureau", le mélange de chêne naturel et de marbre noir du Zimbabwe crée un contraste agréable de lumières et d'ombres. Les petits placards faits sur mesure cachent l'équipement technique et fonctionnel de la cuisine, comme le four à micro-ondes, le chauffe-eau et le lave-vaisselle. Dans ce lieu toute chose joue à être aussi quelque chose d'autre: c'est une petite magie dont se sert Vittoria pour veiller à ce que les dimensions ne compromettent ni la fonctionnalité, ni l'esthétique de l'appartement. Un petit dégagement délimité par deux portes coulissantes permet l'accès à la salle de bains. Même dans ce cas, l'on a étudié des formes et des matériaux pour donner l'impression d'un espace confortable et spacieux. Mélangeant des lignes nettes et rigoureuses avec des détails de charme, la pièce a été transformée en un lieu sous le signe du bien-être retrouvé, où les grands miroirs élargissent la perspective du jeu de contrastes entre les nuances claires du bois et les nuances foncées de la pierre. Le chêne rouvre est le composant principal des meubles suspendus contenant le grand lavabo long et étroit, ce qui est utile pour placer le nécessaire sur le large plan d'appui de couleur anthracite. La grande



*Les lignes nettes et modernes sont idéales lorsque l'on meuble des pièces de petite superficie.*



douche pierrée prend toute la largeur de la pièce et donne la sensation plaisante de se plonger dans une grotte. Mais le cœur de la demeure est le salon, caractérisé par une cheminée en marbre du 17<sup>ème</sup> siècle surmontée de la glace originale d'époque. Quatre grandes fenêtres donnent sur la terrasse, délimitée par la belle balustrade parisienne du 17<sup>ème</sup> siècle et une série de jardinières. Entre le violet des lavandes et le rouge des géraniums l'on aperçoit un coin







L'appartement se trouve dans un immeuble magnifique et discret du dix-neuvième siècle.



romantique "petit-déjeuner" avec des chaises et une table, donnant sur la partie silencieuse de la cour intérieure entre les toits en pentes typiques de zinc et d'ardoises. Cette oasis poétique de vert est accessible par de larges portes-fenêtres originales d'époque, que Vittoria a su restaurer en gardant le système intégré entre les vieilles poignées en fer et les originaux petits volets en bois. Dans son travail aucun détail n'est laissé au hasard mais tout est pensé, récupéré ou créé pour s'intégrer dans un contexte esthétique et fonctionnel parfait. Ainsi, la table du dix-neuvième siècle, retrouvée dans un vieux pavillon de chasse, évoque son histoire d'animaux gravés sur le bois; les chaises anciennes qui l'entourent semblent écouter attentives avec



Saint Germain est l'un des quartiers les plus fascinants et caractéristiques de Paris. Austère et élégante, la grande porte conduit à la demeure.

leurs assises larges et confortables. Les éléments anciens ne sont pas renfermés dans la bulle des souvenirs, mais ils représentent la beauté recouverte dans une esthétique du présent. Des détails shabby chic, des fleurs, des tissus, des livres d'art et de restauration tracent les contours d'un style qui trouve son expression dans les petites touches posées d'un coup de pinceau.

La grande toile de jute surplombant le canapé reproduit l'image d'une vieille gravure traitée et vieillie, qui a été réalisée avec la technique du désentoilage par la décoratrice italienne Patrizia Volpi, une précieuse collaboratrice aussi dans la production de matériaux d'art de grand charme et de style shabby chic que Vittoria utilise, pour elle-même et pour les espaces de ses clients.

«Même si ma maison et mon bureau se trouvent dans un autre arrondissement - conclut Vittoria - j'ai voulu créer un petit coin tout à moi pour donner libre cours à mes pensées. Je me suis mise à l'épreuve sur un projet dédié uniquement à moi. Un petit rêve important devenu une réalité qui, j'espère, pourra être une source d'inspiration pour toutes les lectrices créatives et imaginatives».



Pour info et contacts  
Arch. Vittoria Rizzoli  
[www.vittoriarizzoli.com](http://www.vittoriarizzoli.com)

16

